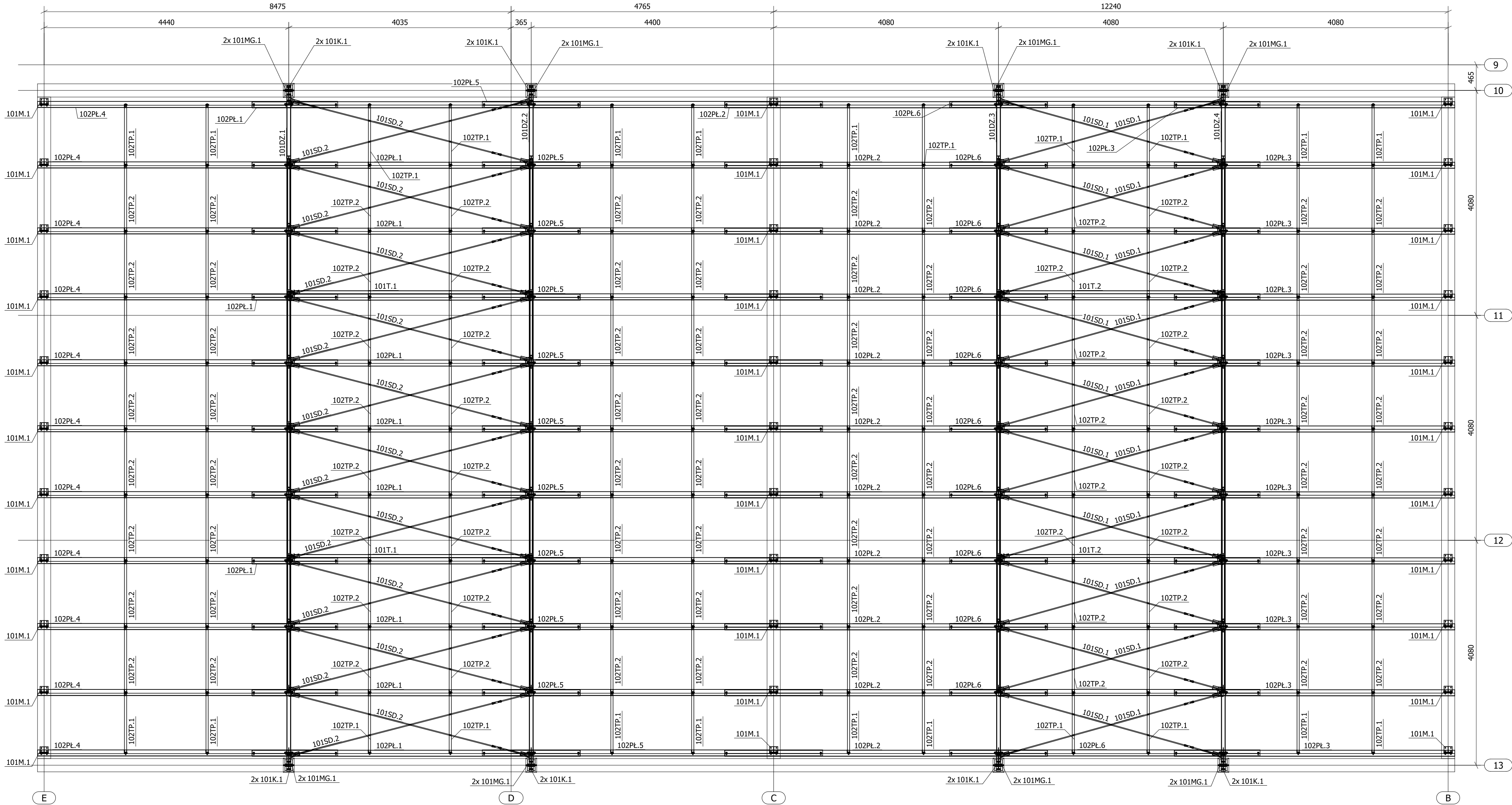


Widok 3d 1:50



NAZWA PROJEKTU:
Rozbudowa i przebudowa oczyszczalni ścieków
w Nowym Świecie

ADRES OBIEKTU:
Komunalna oczyszczalnia ścieków w Nowym Świecie
Nowy Świat 16, gmina Sulechów
dz. nr 117/10, 117/37, obręb 0017 Nowy Świat
jednostka ewidencyjna 080906_5 Sulechów

INWESTOR:
Sulechowskie Przedsiębiorstwo Komunalne
SuPeKom Sp. z o. o.
ul. Poznańska 18, 66–100 Sulechów

ENVIROTECH sp.z o.o. ul.Kochanowskiego 7 60–845 Poznań tel. 61/657–02–00		NR PROJEKTU: RPP/145/23
IMIE, NAZWISKO		PODPIS:
PROJEKTOWAŁ:	mgr inż. Robert Welenc Nr upr.: WKP/0255/PWOK/17	
SPRAWDZIŁ:	mgr inż. Jan Ciesielski Nr upr.: WKP/0016/PWOK/17	

TYTUŁ RYSUNKU:
Stacja odwadniania osadu – obiekt nr 28.1
Stacja stabilizacji osadu – obiekt nr 28.2
Rzut dachu

BRANŻA: KONSTRUKCYJNA	STADIUM: PW	DATA: 02.2024
SKALA: 1: 50	FORMAT: 680x420	NR RYSUNKU: PW–K–RYS–11.25

UWAGI:
- Rysunek rozpatrywać łącznie z opisem technicznym, rysunkami projektu architektonicznego oraz wszystkich branż.
- Wykonanie konstrukcji stalowej oraz jej montaż należy realizować zgodnie z EN 1090-1+A1:2012, EN 1090-2:2018, Klasa wykonania: EXC2.
- Elementy montażowe wykonywać z tolerancją ujemną.
- Połączenia spawane:
a. jeżeli nie zaznaczono, spoiny wykonywać jako pachwinowe, ciągłe na całej długości przylegania elementów.
b. dwustronne, a=0,5 grubości cieńszego z łączonych elementów
c. jednostronne, a=0,7 grubości cieńszego z łączonych elementów
d. czółowa: na pełny przekrój elementu łączącego.
e. należy wykonać badania spawów metodami nieniszczącymi: min 10% długości połączeń rozciąganych w połączeniach doczołowych. Odnosnie pozostałych spawów min 5% długości połączeń oraz badania wizualne wszystkich spawów.
Wyniki kontroli powinny być podane w sposób pisemny z potwierdzeniem uprawnionych osób.
- Zabezpieczenie antykorozyjne: ocynk ogniowy
- Wymiary na rysunku podane w [mm].
- Spawanie metodą MIG/MAG drutem G3Si1